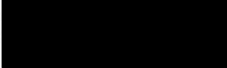


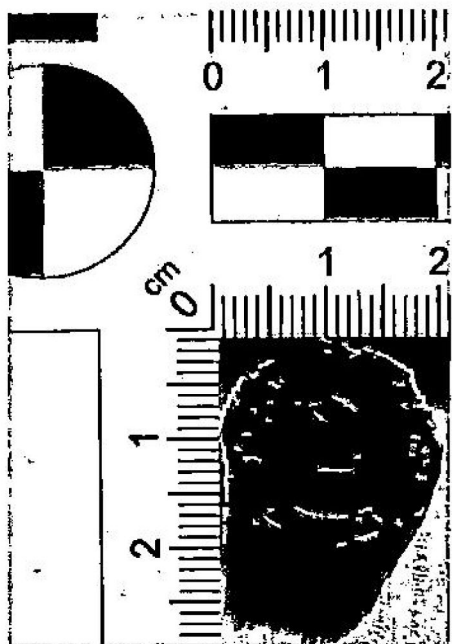
Założenia poszukiwań

1. Prowadzenie poszukiwań zgodnie programem autorstwa 
 - (...) za pomocą wykrywacza metali
 - (...) poszukując drobnych przedmiotów metalowych, które będą wykopywane za pomocą saperki, czyli naruszany będzie grunt, który zostanie uporządkowany po poszukiwaniach
 - wszystkie odkryte przedmioty co do których zajdzie podejrzenie, że są zabytkami (pominę ewidentne śmieci takie jak np. kapsle, puszki itp.) namierzać będą za pomocą smartfona- aplikacji GPS , zostaną zapisane współrzędne miejsca znalezienia
 - artefakt zostanie wstępnie i delikatnie oczyszczony z piasku oraz też sfotografowany, po czym trafi do torebeczki foliowej.
 - (...) wszystkie przedmioty zostaną skatalogowane w komputerze, po zakończeniu poszukiwań lista zostanie wydrukowana i dostarczona wraz z przedmiotami Konserwatora Zabytków celem określenia, które z nich wypełniają definicję zabytków
 - w sytuacji przypadkowego odnalezienia przedmiotów , co do których zajdzie prawdopodobieństwo, iż mogą być zabytkami archeologicznymi, bez ich podejmowania niezwłocznie powiadomię o tym fakcie Konserwatora Zabytków.
 - prowadzenie poszukiwań w obszarze wyznaczonym na załączniku mapowym będącym integralną częścią pozwolenia z wyłączeniem terenów wskazanym jako strefę zakazu prowadzenia poszukiwań
 - w przypadku znalezienia niewybuchów czy niewypałów należy niezwłocznie powiadomić Policję, Straż Pożarną lub Urząd Gminy/Miasta

Teren poszukiwań



1.



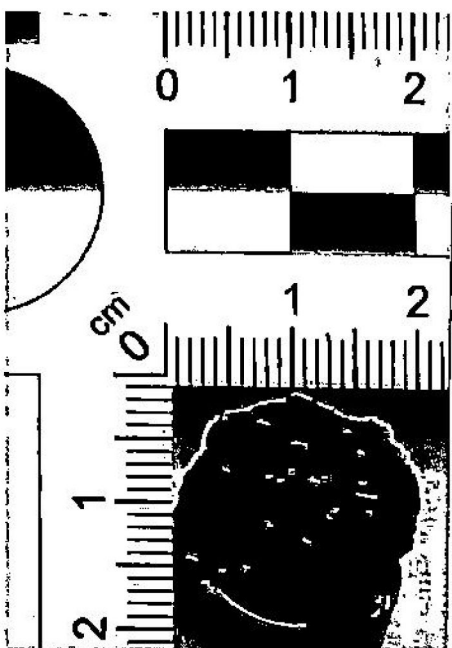
-2 PFENNIG 1812

-głębokość 10cm

-Dopiewo

-szerokość 52.342908

-długość 016.658437



2.



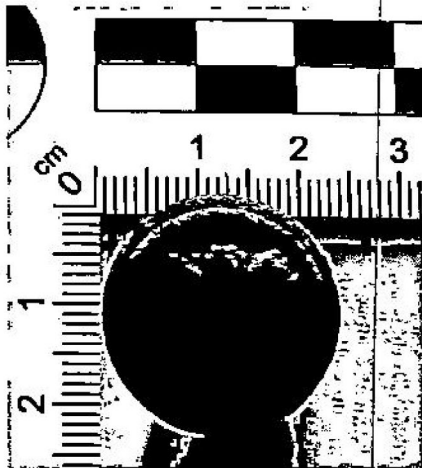
-1 PFENNIG 1876
-głębokość 15 cm
-Dopiewo
-szerokość 52.341970
-długość 016.650971

3.



-Szeląg litewski Jan Kazimierz 1665
-Głębokość 10cm
-Dopiewo
-szerokość 52.343255
-długość 016.641372

4.



-Guzik wojskowy polski lata 1945-46, według
Wz 1928
-głębokość 15cm
-Dopiewo
-szerokość 52.344172
-długość 016.640456

5.



-Guzik wojskowy polski lata 1945-46, według
Wz 1928

-głębokość 5cm

-Dopiewo

-szerokość 52.332962

-długość 016.660811

6.



-Guzik wojskowy polski wz1928

-głębokość 15cm

-Dopiewo

-szerokość 52.346046

-długość 016.651644

